



# こくさいひろば

福岡には世界のさまざまな文化・民族の人たちが暮らしています。多様な文化的背景を持った人々が共に協力し合って暮らす「多文化共生社会の実現」に向けて、国際理解教育の重要性はますます高まっています。福岡県国際交流センターでは、県内の学校や公民館などに外国人講師や海外での活動や生活体験のある日本人講師を派遣・紹介したり、講師のスキルアップ講座や子どもから大人まで参加できる国際交流イベントを定期的に開催したりして、世界のことを知り、考えるきっかけとなる国際理解教育推進事業を行っています。



「世界へGO!」  
～子どもの多文化体験～



講師派遣・紹介事業



こくさいひろばカフェ



事例発表会



講師スキルアップ講座



公益財団法人福岡県国際交流センター (FIEF:Fukuoka International Exchange Foundation)

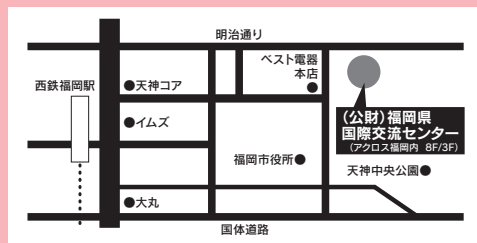
〒810-0001 福岡市中央区天神1-1-1 アクロス福岡内  
URL : www.kokusaihiroba.or.jp E-mail : info@kokusaihiroba.or.jp

企画交流課 (8F)

TEL.092-725-9204 FAX.092-725-9205  
開館時間 8:30-17:45 / 休館日 土日祝日、12月29日～1月3日

こくさいひろば (3F)

TEL.092-725-9200 FAX.092-725-9206  
開館時間 10:00-19:00 / 休館日 12月29日～1月3日





# こくさいひろばイベント情報 4月・5月・6月

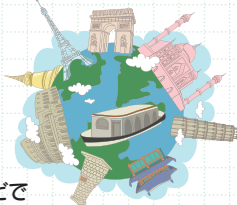


(公財)福岡県国際交流センターが運営する「こくさいひろば」は、広く県民と在住外国人の情報交換・交流の場として、また海外からの留学生の窓口として、そしてアジア若者文化の発信拠点として、さまざまな事業を行っています。ぜひ、お気軽にご参加ください。

イベント

## こくさいひろばカフェ☕で世界一周 Vol.21 南アジア編

- ▶開催日時=vol.21 5月25日(日) 14:00~16:00
- ▶定員=50名程度 ▶参加費・料金=賛助会員:無料 一般:300円
- ▶申込=要申込(電話・FAX・メール)
- ▶連絡先=(公財)福岡県国際交流センター  
092-725-9200
- ▶FAX=092-725-9206
- ▶E-mail=info@kokusaihiroba.or.jp
- ▶URL=www.kokusaihiroba.or.jp/



「こくさいひろばカフェ」は、福岡県内の学校などで活躍している国際理解教育の外国人・日本人講師たちが、各国での生活や文化を紹介します。第21回は、南アジア編です!(詳細は、後日HPに掲載します)

講座

## ハビタットひろば

- ▶開催日時=第19回 4月1日(火) 18:30~19:30  
第20回 6月1日(日) 14:00~15:00
- ▶定員=50名程度 ▶参加費・料金=無料
- ▶申込=要申込(電話・FAX・メール)
- ▶連絡先=国連ハビタット福岡本部 092-724-7121
- ▶FAX=092-724-7124
- ▶E-mail=habitat.fukuoka@unhabitat.org
- ▶URL=www.fukuoka.unhabitat.org/

国連ハビタット福岡本部と(公財)福岡県国際交流センターによる合同レクチャーシリーズ。

第19回のテーマはフィリピン。昨年11月、大型台風ヨランダがフィリピンを襲いました。深澤良信(国連ハビタット福岡本部本部長)が被災地における国連ハビタットの活動を報告します。(詳細は、後日HPに掲載します。)

## 「平成26年度 地域国際化推進活動支援事業」のご案内

(公財)福岡県国際交流センターは、福岡県に活動基盤を置く民間団体が行う、県民主体の草の根国際交流活動を支援します。募集概要は次のとおりです。

### 支援対象団体 (以下のすべての要件を備えること)

- (1) 福岡県内に活動の基盤を有していること
- (2) 国又は地方公共団体から定期的に助成を受けていないこと
- (3) 非営利団体であること
- (4) 政治活動又は宗教活動に関しないもの
- (5) 暴力団員でないこと又は暴力団員と密接に関係しないもの

### 支援対象事業 (県内で実施されるもの)

- (1) 在住外国人(留学生含む)との交流事業・在住外国人(留学生含む)生活相談等支援事業
- (2) 青少年の国際理解を目的とした事業
- (3) 地域住民との多文化共生を目的とした国際理解・交流事業
- (4) その他、地域の国際化推進に寄与する活動

### 支援内容

- (1) 会場の提供:  
「こくさいひろば」内オープンスペースまたは交流室
- (2) 経費支援:  
対象経費合計の1/2以内の額で、20万円を限度とします。
- (3) 広報協力

### 申請について

随時。原則として事業実施の3ヶ月前までにご申請ください。また、申請の前に必ず当センターにご連絡ください。申請書は、担当職員と日時を打合せの上、持参してください。

提出締め切り: 原則、事業実施の3ヶ月前まで

※注意: 交付決定額の合計が当該年度予算の上限に達した場合、受付は終了します。

※詳しくは、HPをご覧ください。お問い合わせ先: 092-725-9200 HP: www.kokusaihiroba.or.jp/

## 平成25年度の地域国際化推進活動支援事業で支援した「特定非営利活動法人車椅子レクダンス普及会」が、「高円宮賞」を受賞しました!



高円宮賞受賞の様子



海老井副知事表彰の様子



※特定非営利活動法人  
車椅子レクダンス普及会:  
車椅子使用者が健常者と同じようにレクリエーションが楽しめるような社会環境を実現するため、車椅子レクダンスという分野・組織を創設し全国に支部を設立。学校での体験教室や特別支援学校での活動、韓国にもボランティア活動を普及し、学校での教育や日本へ招聘しての指導者教育を行っている。

※一般財団法人高円宮記念  
日韓交流基金顕彰事業:  
日本および韓国において、教育・文化・スポーツ分野における青少年の草の根交流に尽力し、顕著な成果を挙げた個人または団体を発掘し、名譽ある高円宮賞を授与して、世に広く顕彰するための事業。

最新のイベント情報はホームページへ! こくさいひろばの最新のイベント情報は、当センターのホームページをご覧ください。



スマートフォンにも対応!



www.kokusaihiroba.or.jp/

# こくさいひろばカレンダー

★はこくさいひろばカフェ、★はハビタットひろばです。  
 ■は外国人のための人権相談会、■は在留手続き等相談会です。  
 A～Iは日本語教室開催日です。どの教室が開催されるかは下表でご確認ください。

**4月 April**

月	火	水	木	金	土	日
	1★	2	3	4	5	6
		B	C	D	F,G	H,I
7	8	9	10	11	12	13
		B	C	D	E,F,G	H,I
14	15	16	17	18	19	20
	A	B	C	D	F,G	H,I
21	22	23	24	25	26	27
		B	C	D	E,F,G	H,I
28	29	30				

**5月 May**

月	火	水	木	金	土	日
			I	2	3	4
					F	
5	6	7	8	9	10	11
		B	C	D	E,F,G	H,I
12	13	14	15	16	17	18
		B	C	D	F,G	H,I
19	20	21	22	23	24	25★
	A	B	C	D	E,F,G	H,I
26	27	28	29	30	31	
		B	C	D	F,G	

**6月 June**

月	火	水	木	金	土	日
						1★
						H,I
2	3	4	5	6	7	8
		B	C	D	F,G	H,I
9	10	11	12	13	14	15
		B	C	D	E,F,G	H,I
16	17	18	19	20	21	22
	A	B	C	D	F,G	H,I
23	24	25	26	27	28	29
		B	C	D	E,F,G	H
30						

★こくさいひろばでのイベント開催時には、交流室で開催します。  
 ★日本語教室のスケジュールが変更になる場合がありますので、当センターのホームページをご確認下さい。

## にほんごきょうしつ@こくさいひろば

	教室名	時間	参加費	連絡先	内容
火曜日	A 小さな国際交流の会	10:00 } 12:00	1ヶ月1,000円 (見学無料) ※別の場所以で開催されている全クラスに参加可。	(電話&FAX) 092-662-7690 chiisanainfo@gmail.com nihongonoguchi@u01.gate01.com	日常会話 (年間プログラムに基づき発話を中心に言葉のやりとり(場合により、文型を取り入れ会話を補う。) 発音練習 (発音の矯正) 【対象: 初級、中級】
水曜日	B コスモス日本語クラブ	①11:00~12:30 ②13:30~15:00	100円/回 or 400円/月	(電話&FAX) 092-807-7053 nayutami_bien@yahoo.co.jp	日常会話、文法 【対象: 初級、中級、上級】
木曜日	C えふえいち日本語教室	13:30 } 15:30	200円/回 or 500円/月	(電話) 090-7539-3739 (FAX) 0940-36-9359 fumika@forest.ocn.ne.jp	日常会話、文法、日本語能力試験を受験希望の方は個別対応します (N1~N5) 【対象: 初級、中級、上級】
金曜日	D 金曜クラブ	14:00 } 16:00	500円/月	(電話) 080-3946-8859 中国語、英語可 kinyoclub.nihongo@gmail.com	文法、日常会話【対象: 初級、中級、上級】 日本語能力試験対策N4~N1 第4週はフリートークのクラス
土曜日	E にほんごひろば	10:30 } 12:30	無料	(電話) 090-6773-9125 bigaft_02@docomo.ne.jp	筑紫女学園の学生による日常会話を中心とした楽しいコミュニケーションづくりの場です。申し込み不要。どなたでも気軽にご参加ください。【対象: 中級、上級】
	F 日本語を学ぶ会	13:30 } 15:30	500円/月	(電話&FAX) 092-806-3704,090-4779-6816 nihongowomanabukai@hotmail.co.jp	日常会話、文法、日本語能力試験対策等について細やかな指導を行います。 【対象: 初級、中級、上級】
	G ようこそ日本語教室	16:30 } 18:20	500円/月	(電話&FAX) 090-1365-6029 nihongo822@hotmail.com	日常会話・文法 日本語能力試験対策1・2級 【対象: 初級、中級、上級】
日曜日	H 日曜会話サロン	10:30 } 12:20	100円/回	nichiyo2525@yahoo.co.jp	コミュニケーション能力の向上中心。文法にこだわらず、自己表現力、ヒアリング力のアップを目指します。楽しく自由に会話することができるクラスです。【対象: 中級】
	I にほんごひろば・いちにさん	13:30 } 15:00	200円/回 or 月500円 (配布資料が多い時は) コピー代金あり	nihongohiroba123@yahoo.co.jp	初級: テキストを使って基礎から勉強しながら会話力をつけます。 中級以上: 表現力をつけるよう指導します。 【対象: 初級、中級】

※福岡県内で実施されているボランティアによる日本語教室(約80箇所)については当センターのホームページをご覧ください。

## 外国人のための無料相談会① こくさいひろば

	外国人のための人権相談会	在留手続き等相談会
相談日	4月12日、5月10日、6月14日 (毎月第2土曜日)	4月26日、5月24日、6月28日 (毎月第4土曜日)
時間	13:00~16:00 (予約不要)	13:00~16:00 (受付15:30まで 予約不要)
相談言語	日本語、英語	日本語、英語、中国語 *その他の言語は要事前連絡
対応先	福岡法務局人権擁護部 第一課	福岡県行政書士会
主な相談受付内容	就労・住宅・婚姻・近所とのトラブル等外国人の人権に関する事	国籍・入国・在留資格・家族の呼び寄せ等に関する事

# 外国人のための無料相談会② その他の会場

## 福岡合同庁舎新館

### 労働条件に関する無料相談

- 開催日時/毎週火曜日・第2、4木曜日(4/10・24、5/8・22、6/12・26)9:00~16:00
- 対応言語/日本語、英語
- 内 容/監督官とアドバイザーが、直接相談に応じます(電話可)。

**場 所** 福岡労働局労働基準部監督課 福岡合同庁舎新館4F  
(福岡市博多区博多駅東2-11-1)

**連絡先** 福岡労働局労働基準部監督課 092-411-4862

## 天神弁護士センター

### 外国人のための無料法律相談

- 開催日時/①毎月第2金曜日(4/11、5/9、6/13)13:00~16:00  
②毎月第4金曜日(4/25、5/23、6/27)13:00~16:00
- 対応言語/①日本語、中国語 ②日本語、中国語、英語
- 申 込/要予約(電話) 平日10:00~16:00
- 内 容/弁護士が、一般民事、労働問題、家庭問題、入管関係、刑事事件の相談に応じます。

**場 所** 福岡県弁護士会 天神弁護士センター  
(福岡市中央区渡辺通5-14-12 南天神ビル2F)

**連絡先** 福岡県弁護士会 092-737-7555

## (公財)北九州国際交流協会

### 法律相談会

- 開催日時/毎月第4土曜日(4/26、5/24、6/28)13:30~16:30
- 対応言語/日本語、英語、中国語、韓国語
- 申 込/要予約(電話) ※先着3名まで
- 内 容/弁護士が、職場でのトラブル、交通事故、住宅、結婚、離婚などについて、相談に応じます。

### 入国・在留・国籍手続相談会

- 開催日時/毎月第3日曜日(4/20、5/18、6/15)13:00~16:00
- 対応言語/日本語、英語、中国語、韓国語
- 申 込/不要 ※通訳が必要な場合は要予約(電話)
- 内 容/行政書士が、在留資格の変更、家族の呼び寄せ、在留期間の更新、再入国手続き、帰化、永住、外国人登録、国際結婚、国籍関係などの手続きについて相談に応じます。

### 心理カウンセリング相談

- 開催日時/毎月第4土曜日(4/26、5/24、6/28)9:30~12:30
- 対応言語/日本語、英語、中国語
- 申 込/要予約(電話) ※先着3名まで
- 内 容/臨床心理士が、人間関係の悩み、ストレスといった心理面の問題について相談に応じ、一緒に解決方法を探っていきます。

**場 所** (公財)北九州国際交流協会 (北九州市八幡西区黒崎3-15-3コムシティ3F)

**連絡先** (公財)北九州国際交流協会  
外国人インフォメーションセンター 093-643-6060

**URL** [www.kitaaq-koryu.jp/lifeinfo/freedvice.html](http://www.kitaaq-koryu.jp/lifeinfo/freedvice.html)

## 久留米市役所

### 外国人のための無料相談会

- 開催日時/毎月第3土曜日(4/19、5/17、6/21)13:00~16:00
- 対応言語/日本語、英語、中国語、韓国語
- 内 容/行政書士が、国際結婚や帰化、国籍問題などの相談に応じます(予約不要)。

**場 所** 久留米市役所3F会議室(久留米市城南町15-3)

**連絡先** (公財)久留米観光コンベンション国際交流協会 0942-31-1717

**E-mail** [kokusaikoryu@ktie.or.jp](mailto:kokusaikoryu@ktie.or.jp)

## レインボープラザ

### 外国人のための入国・在留・国籍に関する無料相談会

- 開催日時/毎月第2日曜日(4/13、5/11、6/8)13:00~16:00
- 対応言語/日本語、英語、中国語 ※その他の言語は要事前連絡
- 内 容/行政書士が、在留資格、在留期間、家族の呼び寄せ、永住・帰化、国際結婚の手続きなどの相談に応じます(受付15:30まで)。

### 外国人のための無料法律相談

- 開催日時/毎月第1・第3土曜日(4/5・19、5/3・17、6/7・21)13:00~16:00
- 対応言語/日本語、英語、中国語 ※その他の言語は要事前連絡
- 申 込/要予約(ホームページ)
- 内 容/福岡県弁護士会の弁護士が相談に応じます(1人45分間)。

### 外国人のための無料心理カウンセリング

- 開催日時/月曜日10:00~18:00、木曜日10:00~12:30、  
第1/第3土曜日16:15~19:00、それ以外の土曜日15:00~19:00
- 対応言語/日本語・英語
- 申 込/要予約(電話・レインボープラザカウンター)
- 内 容/臨床心理士がカウンセリングを行います。

### 外国人のための無料健康相談

- 開催日時/毎週水曜日17:00~19:00  
※相談会が休みの場合もあるため、要事前連絡
- 対応言語/日本語・英語
- 内 容/ボランティアの日本人医師が、健康に関する様々な相談に応じます。一人で悩まず気軽に相談に来て下さい。ただし、施術・投薬・処方箋作成などの診療行為は法的な制限があるため行いません。

**場 所** レインボープラザ(福岡市中央区天神1-7-11 イムズ8F)

**連絡先** (公財)福岡国際交流協会 レインボープラザ 092-733-2220

**URL** [www.rainbowfia.or.jp/foreigner/](http://www.rainbowfia.or.jp/foreigner/)

## (公財)福岡県国際交流センター

### あなたと共に…国際交流

### サポーターを募集しています!

#### 【賛助会会員】

会員となったあなたの会費は…

- 福岡県の友好都市との交流
- 国際理解教育支援
- 留学生への奨学金制度

をはじめとする事業全般のサポートなどに役に立ちます。ご支援をお願いします。

#### 設立目的

当センターは、福岡県の持つ地理的、歴史的特性を活かし、県下の国際交流団体等と協力して県民主体の国際交流を推進することにより、国際交流における福岡県の拠点を高めていくとともに、アジア諸国をはじめとして世界各国との交流を深め、もって相互の繁栄と世界の平和に寄与します。【設立年月日:平成元年6月27日】

#### 年会費

(入金から1年間有効)

- 学生会員:1口 1,000円
- 一般会員:1口 2,000円
- 団体会員:1口10,000円  
(1口から何口でも)

#### 特典

- 情報誌「こくさいひろば」が年4回届き、国際交流イベント「こくさいひろばカフェ」に無料で参加できます。(隔月開催:通常参加費300円)
- こくさいひろば内の交流室(定員30名)が使用できます。
- 年に1度、証明写真(パスポート用を含む)を無料で撮影します。(通常2枚組1,200円)
- ワールドグルメひろば登録店、福岡県立美術館や旅行代理店・ホテル等の協賛店で割引を受けられます。

詳しい特典は、ホームページをご覧ください。



ご希望の方には入会資料を送付します。こくさいひろばまでお問い合わせ下さい。新しいお知らせは **Facebook** で配信! 「いいね!」をクリック。